

KÖZÖSSÉGI HÁZ KIALAKÍTÁSA – I. ÜTEM
2011 BUDAKALÁSZ, TÁNCICS MIHÁLY UTCA 1. HRSZ.: 1716

KIVITELI RÉSZLETTERVGYÜJTEMÉNY

Aganor Épszerk Stúdió Kft.

1035 Budapest Mohács u. 10 VII/1

E-mail: szutor.tamas@aganor.hu

Tel.: +36 20 359 41 91

Szutor Tamás

okl. építészmérnök

műemlék épületdiagnosztikai szakértő

okl. épületszigetelő szakmérnök

épületenergetikai tanúsító

.

TARTALOMJEGYZÉK

2011 BUDAKALÁSZ, TÁNCICS MIHÁLY UTCA 1. HRSZ.: 1716 ALATTI KÖZÖSSÉGI HÁZ
KIALAKÍTÁSA - KIVITELI RÉSZLETTERV GYŰJTEMÉNY

1.	Aláírólap
2.	Tervezői nyilatkozat
3.	Tervek
A-01	Injektálási és átnézeti terv
R-01	Fallábazat utólagos szigetelés természetes falnál M=1:5
R-02	Fallábazat utólagos szigetelés vázkerámia falnál M=1:5
R-03	Fallábazat utólagos szigetelés kőfalnál, pincelejárónál M=1:5
R-04	Talajnedvesség elleni padlószigetelés síkváltása válaszfal mellett. M=1:5
R-05	Gépészeti átvezetés kialakítása talajnedvesség elleni szigetelésen M=1:5
R-06	Ablak párkánykialakítása M=1:2.5
R-07	Bejárat ajtó küszöbkialakítása M=1:5
R-08	Talajnedvesség elleni padló szigetelés folytatása későbbi ütembenM=1:5
4.	Rétegrendek
5.	Jelmagyarázat

ALÁÍRÓLAP

2011 BUDAKALÁSZ, TÁNCICS MIHÁLY UTCA 1. HRSZ.: 1716 ALATTI KÖZÖSSÉGI HÁZ
KIALAKÍTÁSA - KIVITELI RÉSZLETTERV GYŰJTEMÉNY

Megrendelő: **BUDAKALÁSZ VÁROS ÖNKORMÁNYZATA**
2011 Budakalász Petőfi tér 1.

Generál tervező: **ZACC ÉPÍTÉSZIRODA KFT.**

1038 Budapest, Ürömi út 23. 1. em. 1.
+36 1 872 22 12
zacc@zaccepitesziroda.com

Épületszerkezeti tervek: **Aganor Épszerk Stúdió Kft.**

1035 Budapest Mohács u. 10 VII/1
E-mail: szutor.tamas@aganor.hu
Tel.: +36 20 359 41 91

Szutor Tamás	
okl. építészmérnök	É 01 4914
műemlék épületdiagnosztikai szakértő	21-0177
okl. épületszigetelő szakmérnök	
épületenergetikai tanúsító	TÉ 01 4914

Domán Matild
okl. építészmérnök

Budapest, 2025. május 5.

**2011 BUDAKALÁSZ, TÁNCICS MIHÁLY UTCA 1. HRSZ.: 1716 ALATTI KÖZÖSSÉGI HÁZ
KIALAKÍTÁSA - KIVITELI RÉSZLETTERV GYŰJTEMÉNY**

Az utólagos szigetelés tervezése során az alábbi vonatkozó irányelvek és előírások figyelembevételével jártam el:

- Országos Településrendezési és Építési Követelményekről (OTÉK) szóló 253/1997. (XII. 20.) kormányrendelet (a kiegészítő módosításokkal, úgymint 219/2011. (X. 20.) kormányrendelet és 211/2012. (VII. 30.) kormányrendelet)
- a vonatkozó magyar szabvány (MSZ 04-803/8:1990),
- a vonatkozó magyar építésügyi irányelv (MI 04 – 320:1992)
- 2/2019. (VII.1.) ÉPMI (Falazott szerkezetek nedvesség- és sóvizsgálat)
- az Épületszigetelők és Tetőfedők Magyarországi Szövetsége (továbbiakban ÉMSZ) által kiadott:
 - Talajnedvesség és talajvíz elleni szigetelések tervezési és kivitelezési irányelvei,
 - Tetőszigetelések tervezési és kivitelezési irányelvei
 - Alátéthéjazatok tervezési és kivitelezési irányelvei
 - Bádogos munkák tervezési és kivitelezési szabályai
 - Cserépfedések tervezési és kivitelezési szabályai

- DIN 18531 - Épületek lapos tetőinek vízszigetelése.
- DIN 18532 - Épületek vízszigetelése, különös figyelemmel a föld alatti szerkezetekre.
- DIN 18533 - Földalatti szerkezetek vízszigetelése.
- DIN 18534 - Vízszigetelés belső térben (pl. fürdőszobák, konyhák).
- DIN 1045-3 - Beton vízállósága, vízálló beton és vízszigetelés.
- DIN EN 13967 - Vízszigetelő fóliák és membránok.
- DIN 4095 német szabvány (Épített szerkezetek drénezéses védelme)

- ÖNORM B 3355 - Vízszigetelő anyagok és rendszerek használata.
- ÖNORM B 3407 - Vízszigetelés lapos tetők esetén.
- ÖNORM B 3408 - Földalatti szerkezetek vízszigetelése.
- ÖNORM B 3435 - Vízszigetelés belső terekben (pl. fürdőszobák).
- ÖNORM B 2200 - Építési termékek tűzvédelmi osztályozása, amely érintheti a vízszigetelő anyagokat is.
- a német Épületkarbantartási és Műemlékvédelmi Tudományos Műszaki Munkacsoport (Wissenschaftlich- Technische Arbeitsgemeinschaft für Bauwerkserhaltung und Denkmalpflege, a továbbiakban WTA) által kiadott épület-felújítással foglalkozó ismertetőkhöz vonatkozó fejezetei pl.:
 - Beurteilung von Mauerwerk Mauerwerksdiagnostik (WTA-Merkblatt 4-5-99)
 - Sanierputzsysteme (WTA-Merkblatt 2-2-94 (korábban 2-2-91)),
 - Mauerwerksinjektion gegen kapillare Feuchtigkeit (WTA-Merkblatt 4-4-96),
 - Nachträgliche Abdichten erdberührter Bauteile (WTA Merkblatt 4-6-05/D),
 - Nachträgliche Mechanische Horizontalsperren (WTA Merkblatt WTA 4-7-02/D)stb.,
- betervezett anyagok alkalmazástechnikai előírásai

A kiviteli tervben foglalt megoldások szerzői jogi védelem alatt állnak, két éven belül használhatók fel a fent nevezett épülethez. Később a tervezett megoldások felülvizsgálata szükséges.

Budapest, 2025. május 5.

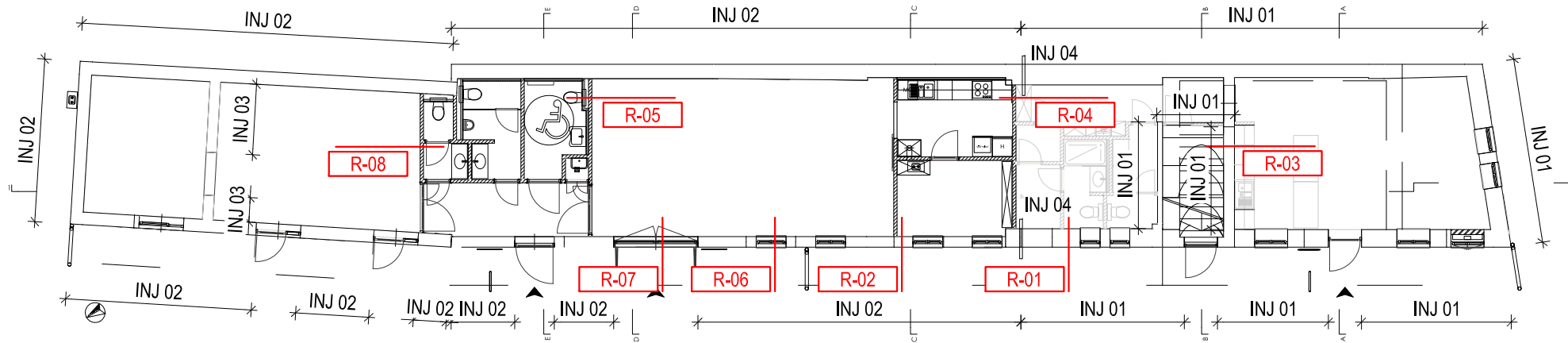
Szutor Tamás

okl. építésmérnök É 01 4914

műemlék-épületdiagnosztikai szakértő 21-0177

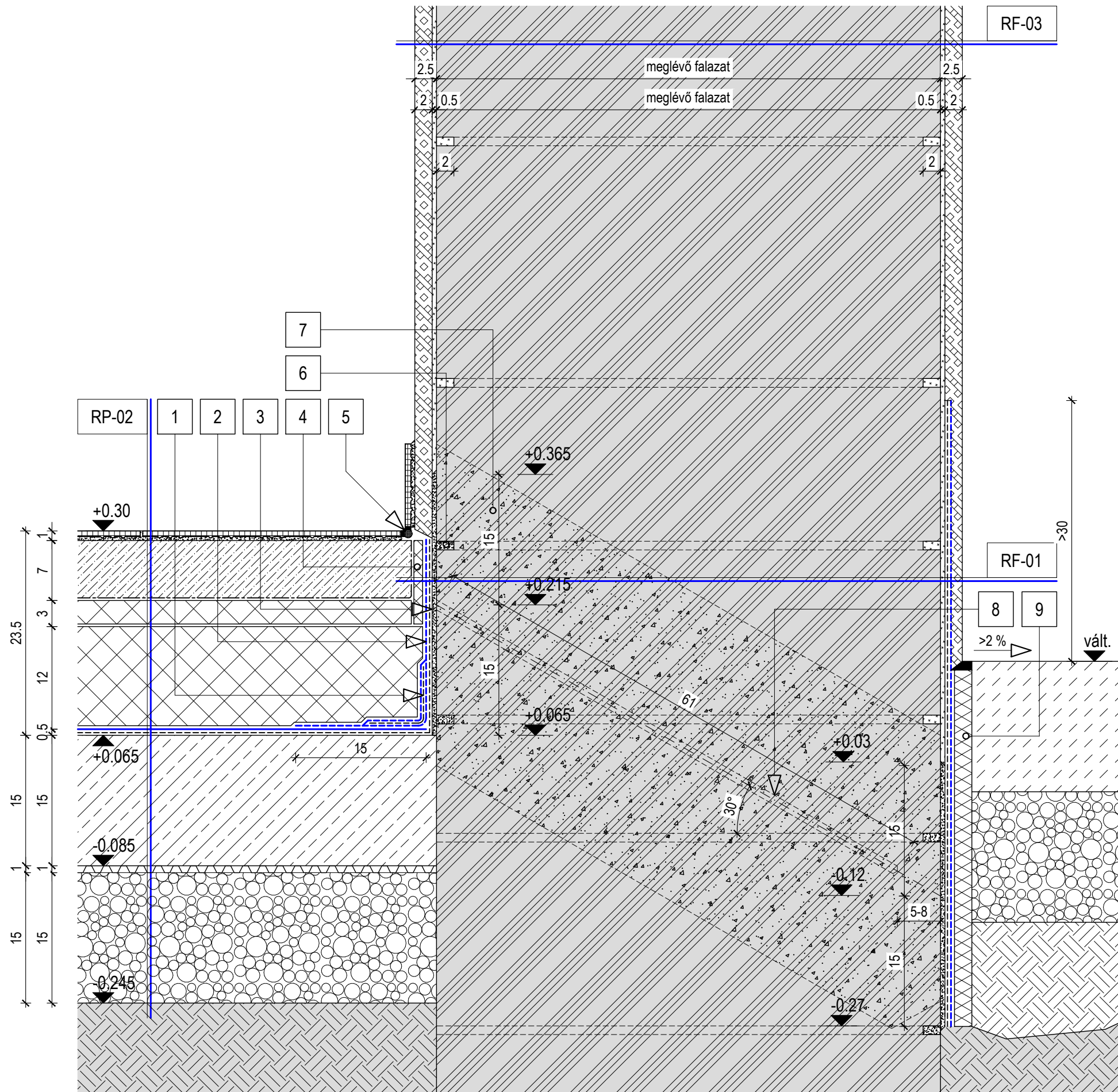
okl. épületszigetelő szakmérnök

épületenergetikai tanúsító TÉ 01 4914



- | | | |
|------|---|---------|
| R-01 | Fallábazat utólagos szigetelés természetes falnál | M=1:5 |
| R-02 | Fallábazat utólagos szigetelés vázkerámia falnál | M=1:5 |
| R-03 | Fallábazat utólagos szigetelés kőfalnál, pincelejárónál | M=1:5 |
| R-04 | Talajnedvesség elleni padlószigetelés síkváltása válaszfal mellett. | M=1:5 |
| R-05 | Gépészeti ávezetés kialakítása talajnedvesség elleni szigetelésen | M=1:5 |
| R-06 | Ablak párkánykialakítása | M=1:2.5 |
| R-07 | Bejárati ajtó küszöbkialakítása | M=1:5 |
| R-08 | Talajnedvesség elleni padló szigetelés folytatása későbbi ütemben | M=1:5 |

INJ 01: injektálás 2 sorban, belülről kifelé, +0.215 m-ről, 30°-ban lefelé
INJ 02: injektálás 2 sorban, belülről kifelé, -0.085 m-ről, 30°-ban lefelé
INJ 03: injektálás 2 sorban, kétoldaltól, -0.085 m-ről, 30°-ban lefelé
INJ 04: injektálás függőleges sorban, -0.085-m-ről +0.215 m-ig



- 1 bevonatszigetelés rendszersaját dilatációs szalagja (pl.: Mapei Mapeband TPE 170 vagy műszakilag egyenértékű) bevonatszigetelésbe ágyazva, toldása forrólevegős hegesztéssel toldva, min. 3 cm szélességben
- 2 talajnedvesség elleni modifikált bitumenes bevonatszigetelés, szórt vagy kent kivitelben (pl.: MAPEI Plastimul 2K vagy azzal műszakilag egyenértékű), kb. 4,8 kg / m² anyagfelhasználással, 4,0 mm nedves, 3,0 mm száraz rétegvastagsággal
- 3 fallezáró cementbázisú bevonatszigetelés (pl.: Mapei Mapelastic Foundation vagy műszakilag egyenértékű) két rétegben fölhorodva, rétegenként 3,3 kg/m² anyagfelhasználással, injektálás előtti fal lezárására
- 4 1 cm vastag EPS 30 termékcsaládba (MSZ EN 13163 – T1-L1-W1-S1-P4-BS50-CS(10)30) tartozó expandált polisztirol hab dilatációképzés (pl.: AUSTROTHERM AT-P vagy azzal műszakilag egyenértékű)
- 5 kétfázisú, tartósan rugalmas, UV- és vegyszerálló szilikon vagy poliuretán kitt tömítés (pl.: MAPEI MAPESIL AC vagy azzal műszakilag egyenértékű) szükség szerint habzsínor hátúrképzéssel
- 6 meglévő főfal fugái 2 cm mélyen visszakaparva és vízzáró habarccsal feltöltve, felületsimítás habarcsdörzsléssel (pl.: Mapei Planitop HDM Maxi, vagy azzal műszakilag egyenértékű)
- 7 alacsony viszkozitású (~5 mpa), hidrofóbizáló injektáló szerrel (pl.: Webac 2100, MAPESTOP, MC- OXAL HSL, Remmers Kiesol vagy ezzel műszakilag egyenértékű) alacsonynyomáson készített vízszintes vízzár, az esetleges nagyobb hézagok, üregek kitöltése egykomponensű cementszuszpenzióval (pl.: Webac 155, MAPEI-ANTIQUÉ F21, STABILCEM, MC Oxal BS-V, BSP 6 vagy azzal műszakilag egyenértékű) történő előinjektálásával
- 8 injektáló furatsor vízszintes falzár készítéséhez 10-12 cm-ként, két sorban, varrottan, injektálásához
- 9 kétkomponensű, poliurea bázisú bevonatszigetelés (pl.: Purtop 200 vagy azzal műszakilag egyenértékű), min 2 rétegben, min 2 mm vastagságban, rétegenként 2,5 kg/m² anyagbedolgozással, rendszersaját alapozójára felhorodva gyártói előírások szerint

aganor

Aganor Épszerk. Stúdió Kft. 1035 Budapest
Mohács u. 10 VII/1 • Tel.: +36 20 359 41 91
mail@aganor.hu • web: www.aganor.hu

Szutor Tamás
okl. építésszámológ É 01-4914, okl. épületszigetelő szakmérnök,
műemlék épületdiagnosztikai szakértő, enegregetikai tanusító

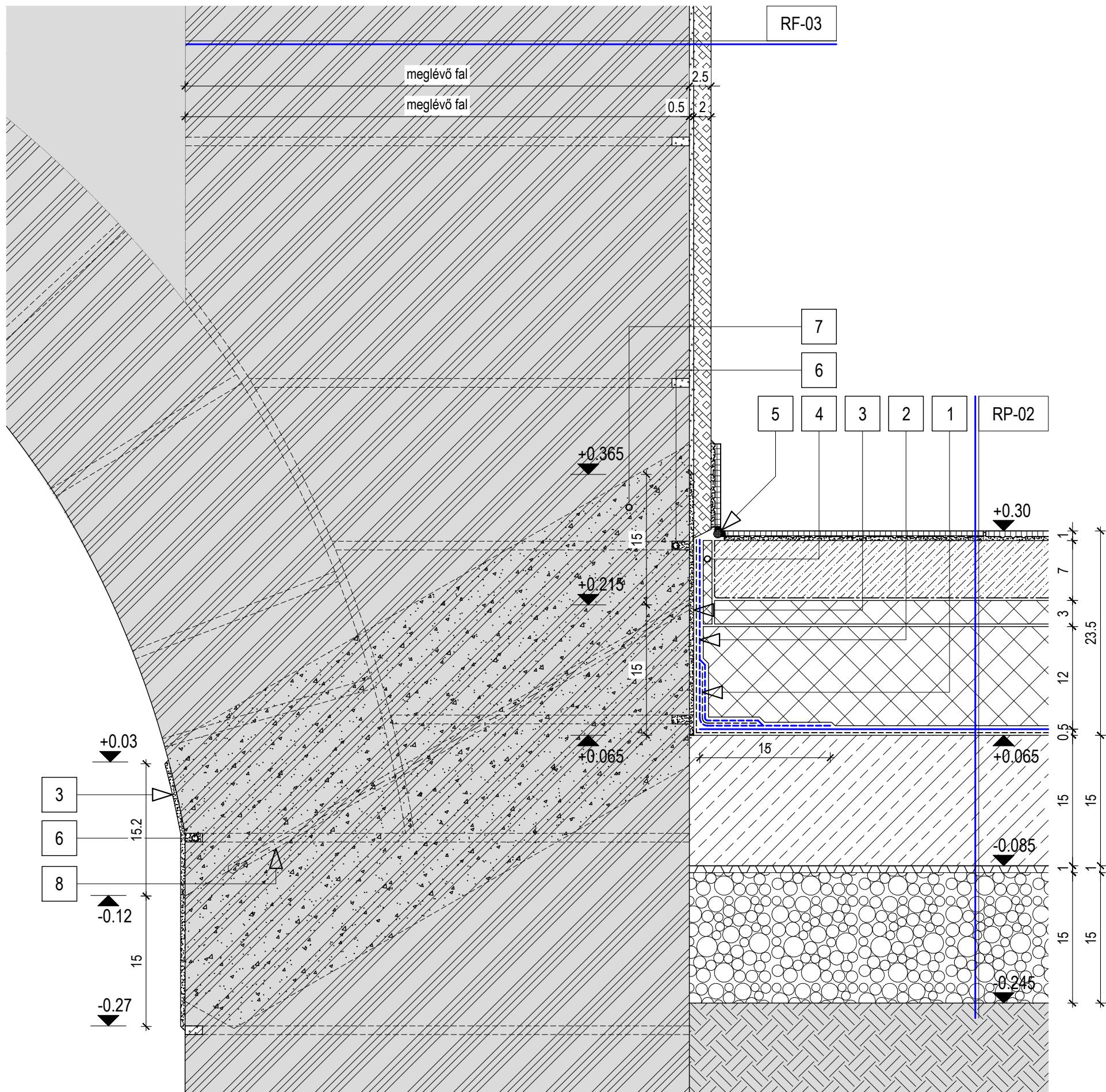
ZACC ÉPÍTÉSZIRODA Kft.
1038 Budapest, Ürömi út 23.
zacc@zaccpitesziroda.com, +36 1 872 22 12

Közösségi ház kialakítása - I. ütem
2011 Budakalász, Táncsics Mihály utca 1.
(Hrsz.: 1716)-kiviteli részlettervgyűjtemény

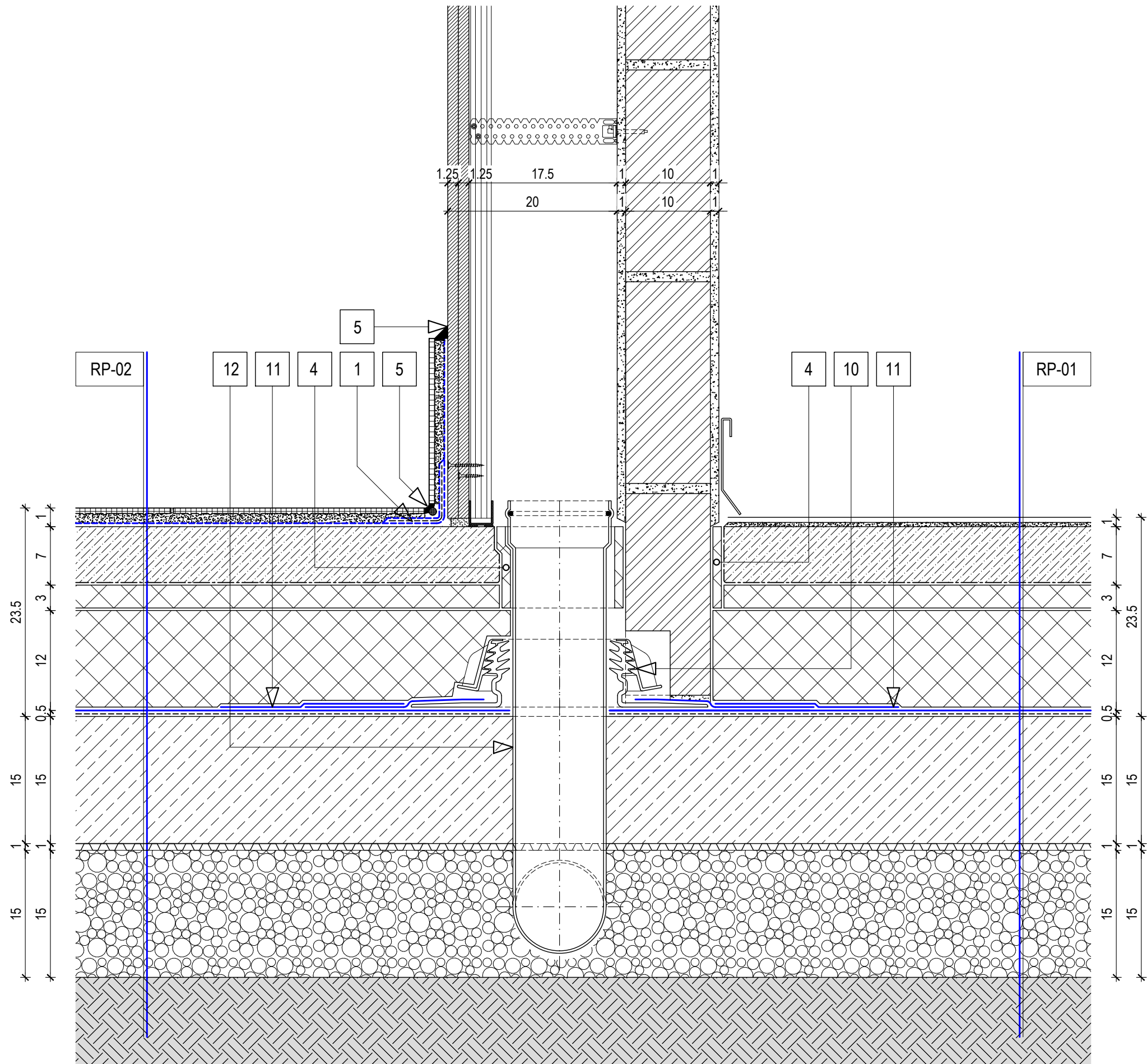
Rajz:
Fallábazat utólagos szigetelés
terméskő falnál

M=1:5
2025. 05. 05.

Rajzszám:
R-01



- 2 talajnedvesség elleni modifikált bitumenes bevonatszigetelés, szórt vagy kent kivételben (pl.: MAPEI Plastimul 2K vagy azzal műszakilag egyenértékű), kb. 4,8 kg / m² anyagfelhasználással, 4,0 mm nedves, 3,0 mm száraz rétegvastagsággal
- 3 fallezáró cementbázisú bevonatszigetelés (pl.: Mapei Mapelastic Foundation vagy műszakilag egyenértékű) két rétegben fölhordva, rétegenként 3,3 kg/m² anyagfelhasználással, injektálás előtti fal lezárására
- 4 1 cm vastag EPS 30 termékostályba (MSZ EN 13163 – T1-L1-W1-S1-P4-BS50-CS(10)30) tartozó expandált polisztirol hab dilatációképzés (pl.: AUSTROTHERM AT-P vagy azzal műszakilag egyenértékű)
- 5 kétfázisú, tartósan rugalmas, UV- és vegyszerálló szilikon vagy poliuretán kitt tömítés (pl.: MAPEI MAPESIL AC vagy azzal műszakilag egyenértékű) szükség szerint habzsínór hátúrképzéssel
- 6 meglévő főfal fugái 2 cm mélyen visszakaparva és vízzáró habarccsal feltöltve, felületsimítás habarcsdörzsöléssel (pl.: Mapei Planitop HDM Maxi, vagy azzal műszakilag egyenértékű)
- 7 alacsony viszkozitású (~5 mpa), hidrofóbizáló injektáló szerrel (pl.: Webac 2100, MAPESTOP, MC- OXAL HSL, Remmers Kiesol vagy ezzel műszakilag egyenértékű) alacsonynyomáson készített vízszintes vízzár, az esetleges nagyobb hézagok, üregek kitöltése egykomponensű cementszuszpenzióval (pl.: Webac 155, MAPEI-ANTIQUE F21, STABILCEM, MC Oxal BS-V, BSP 6 vagy azzal műszakilag egyenértékű) törtendő előinjektálásával
- 8 injektáló furatsor vízszintes falzár készítéséhez 10-12 cm-ként, két sorban, varrottan, injektálásához



- 4 1 cm vastag EPS 30 termékcsaládba (MSZ EN 13163 – T1-L1-W1-S1-P4-BS50-CS(10)30) tartozó expandált polisztirol hab dilatációképzés (pl.: AUSTROTHERM AT-P vagy azzal műszakilag egyenértékű)
- 19 festhető, tartósan rugalmas, UV-álló akril kitt (pl.: MAPEI MAPEFLEX AC4 vagy azzal műszakilag egyenértékű) tömítés, szükség szerint habzsínór hátúr képzéssel (pl.: MAPEI Fugatómítő habhurka vagy azzal műszakilag egyenértékű)
- 20 belső oldali lég- és párazárás, a csatlakozó szerkezetekhez lég- és párazáró módon csatlakoztatva (pl.: ILLBRUCK BELTÉRI ME210, ALUTRIX SK vagy azzal műszakilag egyenértékű)
- 21 ragasztás, duzzadó, helyszíni PURhab ragasztóval (pl.: MAPEPUR ROOF FOAM vagy azzal műszakilag egyenértékű)
- 23 homlokzati nyílászáró, konszignáció szerinti felületkezeléssel

aganor

Aganor Épszerk. Stúdió Kft. 1035 Budapest
Mohács u. 10 VII/1 • Tel.: +36 20 359 41 91
mail@aganor.hu • web: www.aganor.hu

Szutor Tamás

okl. építésmérnök É 01-4914, okl. épületszigetelő szakmérnök,
műemlék épületdiagnosztikai szakértő, enegregetikai tanúsító

ZACC ÉPÍTÉSZIRODA Kft.

1038 Budapest, Ürömi út 23.
zacc@zaccepitesiroda.com, +36 1 872 22 12

Közösségi ház kialakítása - I. ütem

2011 Budakalász, Táncsics Mihály utca 1.
(Hrsz.: 1716)-kiviteli részlettervgyűjtemény

Rajz:

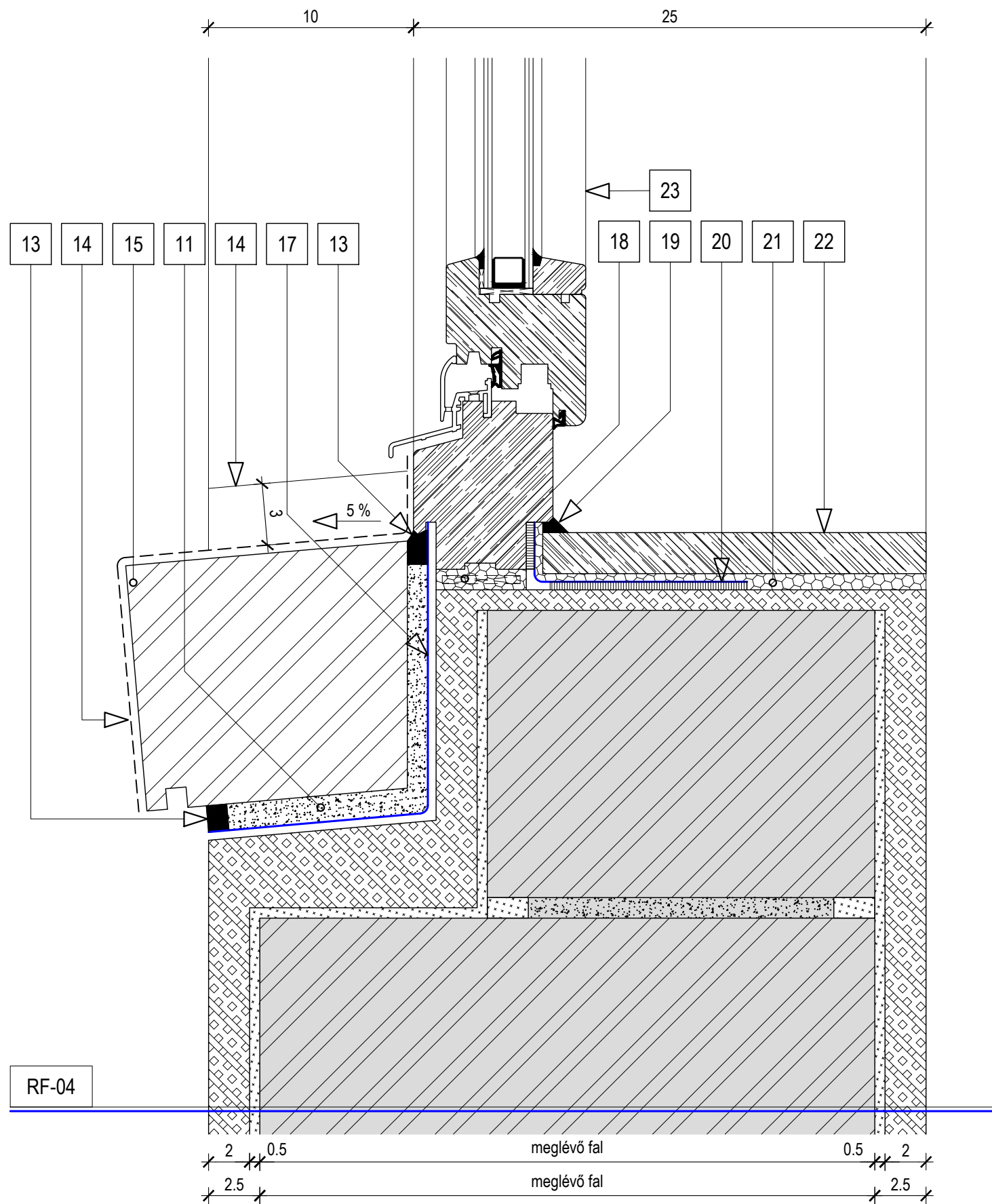
Gépészeti ávezetés kialakítása
talajnedvesség elleni szigetelésen

M=1:5

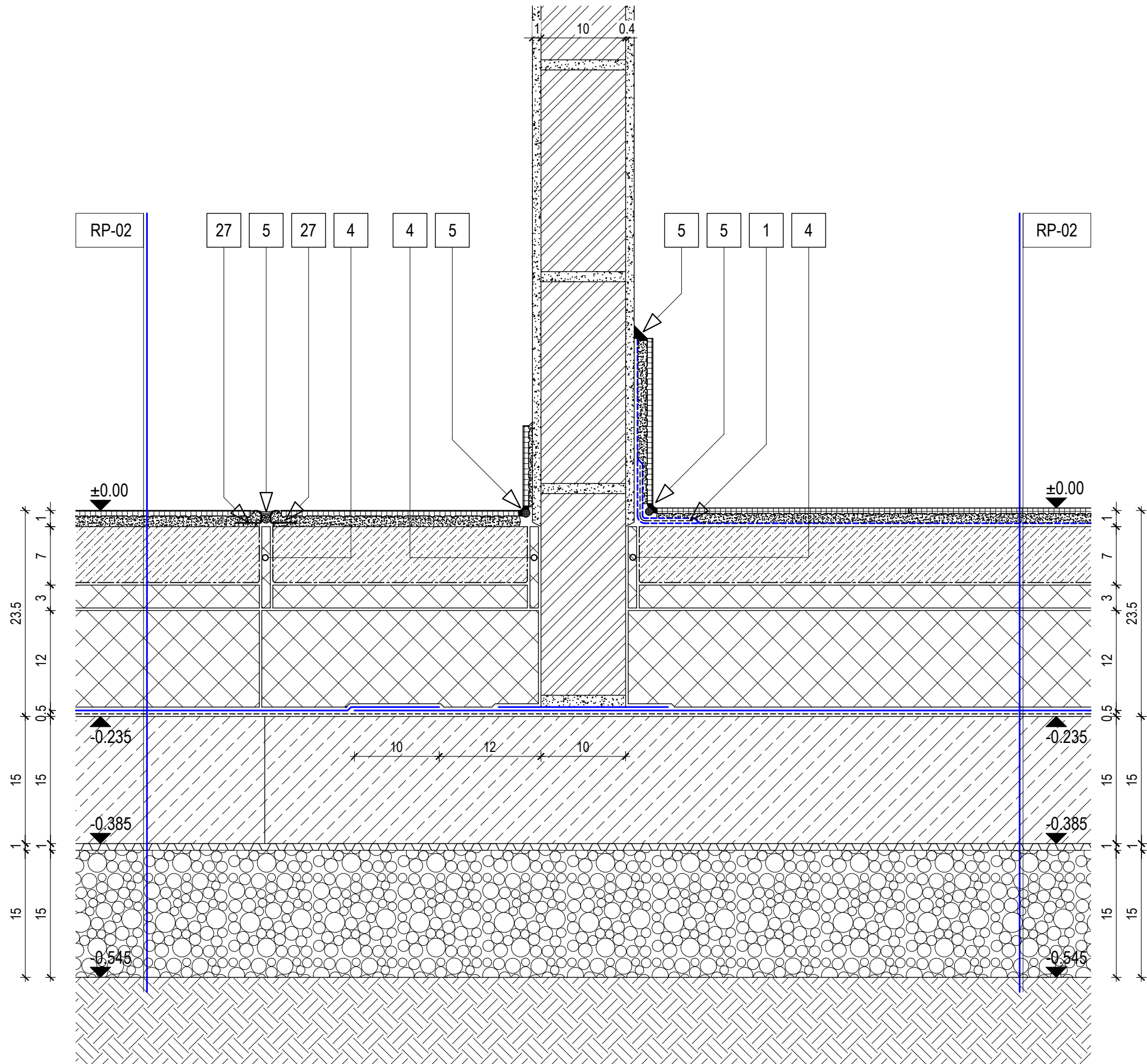
2025. 05. 05.

Rajzszám:

R-05



- 11 legalább 4 mm vastagságú, poliészterfátyol betétes modifikált bitumenes vastagleméz (800/700 N/5cm, 50 %, -20°C, +100°C) talajnedvesség elleni szigetelés, 10 cm-es átlapolással elhelyezve (POLYGLASS ELASTOBOND S6 PREMIUM, vagy azzal műszakilag egyenértékű)
- 13 tartósan rugalmas, festhető, durva hatású, UV- álló szilikon (pl.: MAPEI MAPESIL AC-P vagy azzal műszakilag egyenértékű) tömítés szükség szerint habzsínór (pl.: MAPEFOAM vagy azzal műszakilag egyenértékű) hátúrképzéssel
- 14 egykomponensű, átlátszó, poliuretán bázisú bevonatszigetelés (pl.: Purtop Easy T vagy azzal műszakilag egyenértékű), min 2 rétegben, min 2 mm vastagságban, rendszersaját alapozójára (pl.: Purtop Easy T primer vagy azzal műszakilag egyenértékű) felhordva gyártói előírások szerint
- 15 fagyálló, homlokzaburkoló téglá, vízorrképzéssel, legalább 5%-os lejtésben, zsugoradáskompenzát habarcsba rakba (pl.: Mapei Planitop HDM Maxi vagy azzal műszakilag egyenértékű)
- 16 zsugoradáskompenzált ágyazó és fugázóhabarcs (pl.: Mapei Planitop HDM Maxi, vagy azzal műszakilag egyenértékű)
- 17 burkolható vízszigetelő lemez (pl.: Mapeguard UM 35 vagy azzal műszakilag egyenértékű) rendszersaját öntapadó szalagjával (pl.: Mapeband Easy vagy azzal műszakilag egyenértékű) a toldásokban és falcsatlakozásokban vízhatlan módon felületfolytonosítva
- 18 síkbeállító ékelés, közte: az elhelyezési hézag teljes keresztmetszetű helyszíni PURhab kitöltése (pl.: MAPEPUR UNIVERSAL vagy azzal műszakilag egyenértékű)
- 19 festhető, tartósan rugalmas, UV-álló akril kitt (pl.: MAPEI MAPEFLEX AC4 vagy azzal műszakilag egyenértékű) tömítés, szükség szerint habzsínór hátúr képzéssel (pl.: MAPEI Fugatömítő habhurka vagy azzal műszakilag egyenértékű)
- 20 belső oldali lég- és párazárás, a csatlakozó szerkezetekhez lég- és párazáró módon csatlakoztatva (pl.: ILLBRUCK BELTÉRI ME210, ALUTRIX SK vagy azzal műszakilag egyenértékű)
- 21 ragasztás, duzzadó, helyszíni PURhab ragasztóval (pl.: MAPEPUR ROOF FOAM vagy azzal műszakilag egyenértékű)
- 22 belső oldali könyöklő, konszignáció szerint
- 23 homlokzati nyílászáró, konszignáció szerinti felületkezeléssel



- 1 bevonatszigetelés rendszersaját dilatációs szalagja (pl.: Mapei Mapeband TPE 170 vagy műszakilag egyenértékű) bevonatszigetelésbe ágyazva, toldása forrólevegős hegesztéssel toldva, min. 3 cm szélességben
- 4 1 cm vastag EPS 30 termékosztályba (MSZ EN 13163 – T1-L1-W1-S1-P4-BS50-CS(10)30) tartozó expandált polisztirol hab dilatációképzés (pl.: AUSTROTHERM AT-P vagy azzal műszakilag egyenértékű)
- 5 kétfázisú, tartósan rugalmas, UV- és vegyszerálló szilikon vagy poliuretán kitt tömítés (pl.: MAPEI MAPESIL AC vagy azzal műszakilag egyenértékű) szükség szerint habzsínor hátúrképzéssel burkolatlezáró profil (pl.: PROFILAS vagy azzal műszakilag egyenértékű), burkolási tervek szerint
- 27

aganor

Aganor Épszerk. Stúdió Kft. 1035 Budapest
Mohács u. 10 VIII/1 • Tel.: +36 20 359 41 91
mail@aganor.hu • web: www.aganor.hu

Szutor Tamás

okl. építészmérnök É 01-4914, okl. épületszigetelő szakmérnök,
műemlék épületdiagnosztikai szakértő, enegregetikai tanusítók

ZACC ÉPÍTÉSZIRODA Kft.

1038 Budapest, Ürömi út 23.
zacc@zaccepitesziroda.com, +36 1 872 22 12

Közösségi ház kialakítása - I. ütem

2011 Budakalász, Táncsics Mihály utca 1.
(Hrsz.: 1716)-kivitteli részlettervgyűjtemény

Rajz:
Talajnedesség elleni padló
szigetelés folytatása későbbi
ütemben

M=1:5
2025. 05. 05.

Rajzszám:

R-08

RÉTEGRENDEK

A rétegrendben az egyes tételek „az építési termék építménybe történő betervezésének és beépítésének, ennek során a teljesítmény igazolásának részletes szabályairól” szóló 275/2013. (VII. 16.) Korm. rendelet 4. § („Az építési termék építménybe történő betervezésének és beépítésének szabályai”) (3) bekezdésének megfelelően kerültek kiírásra („Ha a tervező egy bizonyos, egyértelműen beazonosítható építési terméket jelöl meg, az egyben az elvart műszaki teljesítmény meghatározását is jelenti, azzal, hogy ilyen esetben a termék műszaki előírásában foglalt összes teljesítménykategória lényegesnek tekintendő és az elvart műszaki teljesítmény ezek szintje, osztálya vagy leírása.”).

PADLÓSZERKEZETEK

RP-01 Földszinti padló vinyl vagy műgyanta burkolattal

0,5 cm homogén, egyrétegű vinyl burkolat intézményi és ipari igénybevételre (ISO 10581 – EN 649 szerinti 34-es és 43-as osztály), utókezelést nem igénylő, antibakteriális, PUR felületkezeléssel, ISO 24343-1 – EN 425 szerint $\leq 0,1$ mm, átlagosan: 0,03 mm benyomódási ellenállással, Görgősszékes ellenállás: ISO 4918 – EN 425 szerint legalább Alkalmas , Csúszási ellenállás: DIN 51130 szerint legalább R9 teljes felületen ragasztva (pl.: Ultrabond Eco V4 SP vagy azzal műszakilag egyenértékű)

0,5 cm szükség esetén MSZ EN 113813 szerint CT – C20 – F5E – A2fl-s1 besorolású 1-10 mm-ig alkalmazható gyorskötésű és gyorsszáradású önterülő aljzatkiegyenlítő simítóhabarcs. (pl. Mapei Ultraplan ECO 20 vagy azzal műszakilag egyenértékű) műgyanta bázisú diszperziós alapozóra (pl. Mapei Primer G vagy azzal műszakilag egyenértékű) 3:1 arányban hígítva

vagy

0,5 cm többirétegű oldószermentes, matt, repedésáthidaló epoxi műgyanta bevonat rendszer struktúrált felülettel enyhén csúszásgátolt csúszási elleállítás: DIN 51130 szerint általános helyen R9, (pl.: MAPEFLOOR PARKING System ME vagy ezekkel műszakilag egyenértékű)

7,5	cm	cement esztrich aljzat, tervezetten dilatálva, CT-C30-F6, MSZ EN 13892-8 szerint B 1,0 oszt. felületi húzó-tapadó szilárdsága min. 1,0 N/mm ²
-----	----	--

1	rtg.	0,1 mm vastag PE fólia technológiai szigetelés 20 cm-es átfedéssel lazán fektetve
3	cm	MSZ EN 13163:2013 szerinti EPS 150 minőségű expandált polisztirolhab installációs réteg (pl.: AUSTROTHERM AT-N 150, vagy műszakilag egyenértékű)

12 cm MSZ EN 13163:2013 szerinti EPS 150 minőségű expandált polisztirolhab hőszigetelés réteg (pl.: AUSTROTHERM AT-N 150, vagy műszakilag egyenértékű)

1 rtg legalább 4 mm vastagságú, poliészterfátyol betétes modifikált bitumenes
vastaglemez (800/700 N/5cm, 50 %, -20°C, +100°C) talajnedvesség elleni szigetelés,
teljes felületén lángolvasztással ragasztva (POLYGLASS ELASTOBOND S6 PREMIUM,
vagy azzal műszakilag egyenértékű)

1	rtg	teljes felületű bitumen máz kellősfítés, 0,2-0,3 kg/m2 anyagfelhasználással (POLYGLASS POLYPRIMER, vagy azzal műszakilag egyenértékű)
---	-----	---

15,0 cm vasalt alizatbeton, fészekről és kiálló szemcséktől mentes, simított felülettel

1 rtg. 9 mm vastag, műanyag dombornyomott szigetelésvédő lemez (pl. POLYFOND KIT vagy azzal műszakilag egyenértékű), sima felével a szigetelés felé fordítva

15,0 cm 0-45 frakciójú, tömörített (Tr=95%) homokos kavicsfeltöltés,

- cm termett, tömörített talaj

RP-02 Földszinti padló lapburkolattal, vizes helyiségben

1,0	cm	"MSZ EN 14411 szerint minimum BIII L melléklet vízfelvétel: E>10% termékcsoporthoz tartozó I. osztályú, PEI3 kopásállóságú lapburkolat MSZ EN 13888 szerinti CG2 kategóriás, csúszási ellenállás: DIN 51130 szerint általános helyen R9, vizes helyiségben R10, kétkomponensű, fokozott terhelhetőségű, saválló epoxi fugázó habarccsal fugázva, 6 mm fugaszélességig (pl. Mapei Kerapoxi vagy azzal műszakilag egyenértékű)
-----	----	--

A rugalmas hézagkitöltésekhez, negatív sarkokhoz és dilatációkhoz, egykomponenses, diszperziós, műgyanta emulziós szilikon alapozószer (pl. PRIMER FD vagy azzal műszakilag egyenértékű) +ecetsavbázisú, gombásodás-, és baktériumálló, rugalmas szilikon fugázó massa, (pl.: MAPESIL AC vagy azzal műszakilag egyenértékű) "

max 40*40-es lapméret esetén: MSZ EN 12002 és 12004 szerinti C2TE minőségi osztályú, fokozott terhelhetőségű, lecsúszásmentes, nyújtott nyitott idejű, cementkötésű ragasztóhabarcs. (pl. Mapei Keraflex vagy azzal műszakilag egyenértékű)

Jelmagyarázat

A jelmagyarázatban az egyes tételek „az építési termék építménybe történő betervezésének és beépítésének, ennek során a teljesítmény igazolásának részletes szabályairól” szóló 275/2013. (VII. 16.) Korm. rendelet 4. § („Az építési termék építménybe történő betervezésének és beépítésének szabályai”) (3) bekezdésének megfelelően kerültek kiírásra („Ha a tervező egy bizonyos, egyértelműen beazonosítható építési terméket jelöl meg, az egyben az elvárt műszaki teljesítmény meghatározását is jelenti, azzal, hogy ilyen esetben a termék műszaki előírásában foglalt összes teljesítménykategória lényegesnek tekintendő és az elvárt műszaki teljesítmény ezek szintje, osztálya vagy leírása.”).

- 1

bevonatszigetelés rendszersaját dilatációs szalagja (pl.: Mapei Mapeband TPE 170 vagy műszakilag egyenértékű) bevonatszigetelésbe ágyazva, toldása forrólevegős hegesztéssel toldva, min. 3 cm szélességben
- 2

talajnedvesség elleni modifikált bitumenes bevonatszigetelés, szórt vagy kent kivitelben (pl.: MAPEI Plastimul 2K vagy azzal műszakilag egyenértékű), kb. 4,8 kg / m² anyagfelhasználással, 4,0 mm nedves, 3,0 mm száraz rétegvastagsággal
- 3

fallezáró cementbázisú bevonatszigetelés (pl.: Mapei Mapelastic Foundation vagy műszakilag egyenértékű) két rétegben fölhordva, rétegenként 3,3 kg/m² anyagfelhasználással, injektálás előtti fal lezárására
- 4

1 cm vastag EPS 30 termékosztályba (MSZ EN 13163 – T1-L1-W1-S1-P4-BS50-CS(10)30) tartozó expandált polisztirol hab dilatációképzés (pl.: AUSTROTHERM AT-P vagy azzal műszakilag egyenértékű)
- 5

kétfázisú, tartósan rugalmas, UV- és vegyszerálló szilikon vagy poliuretán kitt tömítés (pl.: MAPEI MAPESIL AC vagy azzal műszakilag egyenértékű) szükség szerint habzsinór hátúrképzéssel
- 6

meglévő főfal fugái 2 cm mélyen visszakaparva és vízzáró habarccsal feltöltve, felületsimítás habarcsdörzsöléssel (pl.: Mapei Planitop HDM Maxi, vagy azzal műszakilag egyenértékű)
- 7

alacsony viszkozitású (~5 mpa), hidrofóbizáló injektáló szerrel (pl.: Webac 2100, MAPESTOP, MC- OXAL HSL, Remmers Kiesol vagy ezzel műszakilag egyenértékű) alacsonynyomáson készített vízszintes vízzár, az esetleges nagyobb hézagok, üregek kitöltése egykomponensű cementszuszpenzióval (pl.: Webac 155, MAPEI-ANTIQUE F21,
- STABILCEM, MC Oxal BS-V, BSP 6 vagy azzal műszakilag egyenértékű) történő előinjektálásával
- 8

injektáló furatsor vízszintes falzár készítéséhez 10-12 cm-ként, két sorban, varrottan, injektáláshoz

9

kétkomponensű, poliurea bázisú bevonatszigetelés (pl.: Purtop 200 vagy azzal műszakilag egyenértékű), min 2 rétegben, min 2 mm vastagságban, rétegenként 2,5 kg/m² anyagbedolgozással, rendszersaját alapozójára felhordva gyártói előírások szerint

10

MSZ EN 13163:2013 szerinti EPS 150 minőségű expandált polisztirolhab hőszigetelés réteg (pl.: AUSTROTHERM AT-N 150, vagy műszakilag egyenértékű)

11

legalább 4 mm vastagságú, poliészterfátyol betétes modifikált bitumenes vastaglemez (800/700 N/5cm, 50 %, -20°C, +100°C) talajnedvesség elleni szigetelés, 10 cm-es átlapolással elhelyezve(POLYGLASS ELASTOBOND S6 PREMIUM, vagy azzal műszakilag egyenértékű)

12

gépészeti vezeték, gépészeti tervek szerint

13

tartósan rugalmas, festhető, durva hatású, UV- álló szilikon (pl.: MAPEI MAPESIL AC-P vagy azzal műszakilag egyenértékű) tömítés szükség szerint habzsinór (pl.: MAPEFOAM vagy azzal műszakilag egyenértékű) hátúrképzéssel

14

egykomponensű, átlátszó, poliuretán bázisú bevonatszigetelés (pl.: Purtop Easy T vagy azzal műszakilag egyenértékű), min 2 rétegben, min 2 mm vastagságban, rendszersaját alapozójára (pl.: Purtop Easy T primer vagy azzal műszakilag egyenértékű) felhordva gyártói előírások szerint

15

fagyálló, homlokzaburkoló téglá, vízorkképzéssel, legalább 5%-os lejtésben, zsugordáskompenzáat habarcsba rakba (pl.: Mapei Planitop HDM Maxi vagy azzal műszakilag egyenértékű)

16

zsugorodáskompenzált ágyazó és fugázóhabarcs (pl.: Mapei Planitop HDM Maxi, vagy azzal műszakilag egyenértékű)

17

burkolható vízszigetelő lemez (pl.: Mapeguard UM 35 vagy azzal műszakilag egyenértékű) rendszersaját öntapadó szalagjával (pl.: Mapeband Easy vagy azzal műszakilag egyenértékű) a toldásokban és falcsatlakozásokban vízhatlan módon felületfolytonosítva

18

síkbeállító ékelés, közte: az elhelyezési hézag teljes keresztmetszetű helyszíni PURhab kitöltése (pl.: MAPEPUR UNIVERSAL vagy azzal műszakilag egyenértékű)

19

festhető, tartósan rugalmas, UV-álló akril kitt (pl.: MAPEI MAPEFLEX AC4 vagy azzal műszakilag egyenértékű) tömítés, szükség szerint habzsinór hátúr képzéssel (pl.: MAPEI Fugatómítő habhurka vagy azzal műszakilag egyenértékű)

aganor

Aganor Épszerk. Stúdió Kft. 1035 Budapest Mohács u. 10 VII/1 • Tel.: +36 20 359 41 91 mail@aganor.hu • web: www.aganor.hu

Szutor Tamás

okl. építészmérnök É 01-4914, okl. épületszigetelő szakmérnök, műemlék épületdiagnosztikai szakértő, enegregetikai tanúsító

ZACC ÉPÍTÉSZIRODA Kft.

1038 Budapest, Ürömi út 23. zacc@zaccepitestiroda.com, +36 1 872 22 12

Közösségi ház kialakítása - I. ütem

2011 Budakalász, Táncsics Mihály utca 1. (Hrsz.: 1716)-kiviteli részlettervgyűjtemény

2025. 05. 05.

- 20

belső oldali lég- és párazárás, a csatlakozó szerkezetekhez lég- és párazáró módon csatlakoztatva (pl.: ILLBRUCK BELTÉRI ME210, ALUTRIX SK vagy azzal műszakilag egyenértékű)
- 21

ragasztás, duzzadó, helyszíni PURhab ragasztóval (pl.: MAPEPUR ROOF FOAM vagy azzal műszakilag egyenértékű)
- 22

belső oldali könyöklő, konszignáció szerint
- 23

homlokzati nyílászáró, konszignáció szerinti felületkezeléssel
- 24

magas hőszigetelési értékű (PUR/PIR) keményhab alapú poliuretán vaktok (pl.: PURENIT, vagy azzal műszakilag egyenértékű), nyílászáró rendszer részeként, konszignáció szerint
- 25

3/30 méretű horganyzott acéllemez bitumenes lábazatszigetelés lecsúszás elleni rögzítésre min 20 cm-ként mechanikailag rögzítve, felső éle mentén tartósan rugalmas modifikált bitumenes kitt (pl.: MAPEFILL BLACK vagy azzal műszakileg egyenértékű) lezárással
- 26

külső oldali lég- és vízzáró EPDM membrán (pl.: ILLBRUCK KÜLTÉRI ME 220 1,2 mm, RESITRIX SKW), a nyílászáró tokszerkezetéről indítva, a csatlakozó szerkezetekhez lég- és vízzáró módon csatlakoztatva
- 27

burkolatlezáró profil (pl.:PROFILAS vagy azzal műszakilag egyenértékű), burkolási tervek szerint